



AVERTISSEMENT

Utilisation de lumiweb sous Internet Explorer version 10 (IE10) ou 11 (IE11) en Windows 7 ou 8 et en Windows 10.


Table des matières

A.	Utilisation de Lumiweb sous Internet Explorer version 10 (IE10)	2
B.	Utilisation de Lumiweb sous Internet Explorer version 11 (IE11) sous Windows 7	3
C.	Utilisation de Lumiweb sous Internet Explorer version 11 (IE11) sous Windows 8	5
D.	Utilisation de Lumiweb sous Windows 10	9

AVERTISSEMENT

Utilisation de lumiweb sous Internet Explorer version 10 (IE10) ou 11 (IE11) en Windows 7 ou 8 et en Windows 10.

A. Utilisation de Lumiweb sous Internet Explorer version 10 (IE10)

1. Si vous utilisez Lumiweb sous Internet Explorer version 10 (IE10), veuillez activer le « Paramètre d'affichage de compatibilité » du navigateur en cliquant sur l'icône «  ».




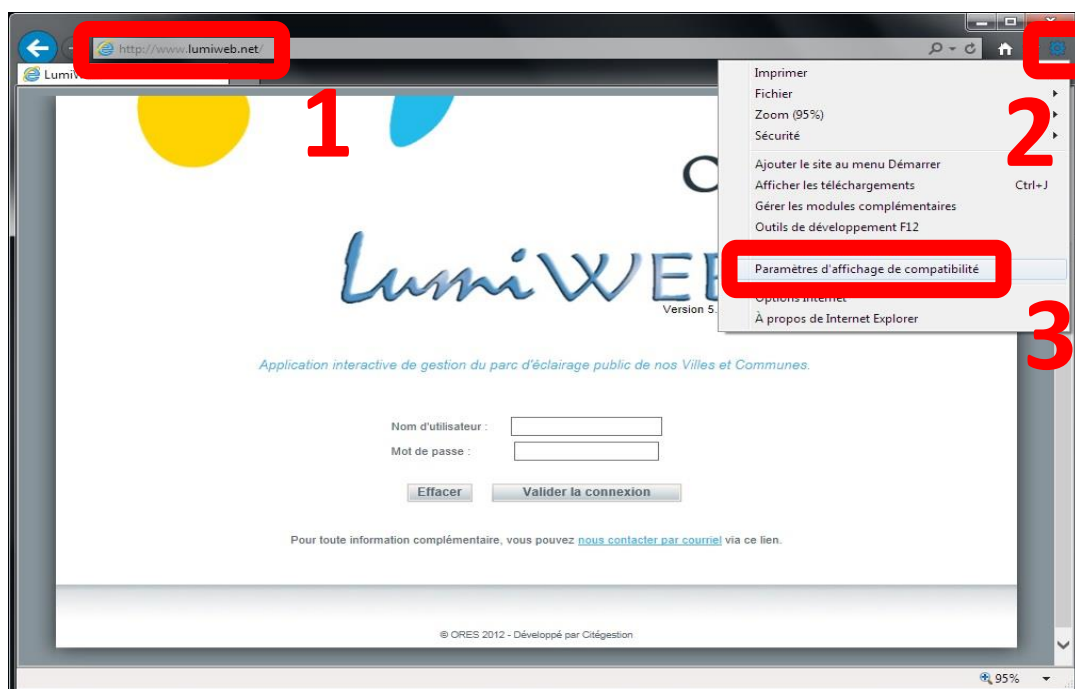
AVERTISSEMENT

Utilisation de lumiweb sous Internet Explorer version 10 (IE10) ou 11 (IE11) en Windows 7 ou 8 et en Windows 10.

B. Utilisation de Lumiweb sous Internet Explorer version 11 (IE11) sous Windows 7

Si vous utilisez Lumiweb sous Internet Explorer version 11 (IE11) et sous Windows 7 :

1. Lancer IE11 et aller à l'adresse « www.lumiweb.net »
2. Cliquer sur l'icône « engrenage »  d'accès au menu des outils.
3. Cliquer sur « Paramètres d'affichage de compatibilité »

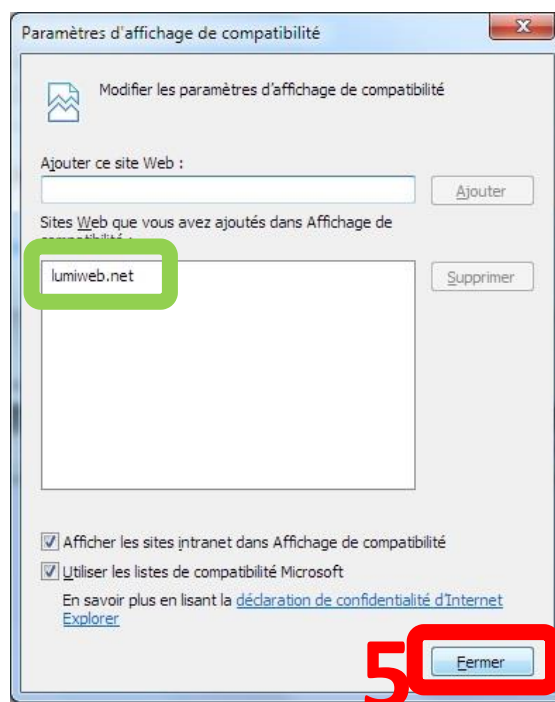
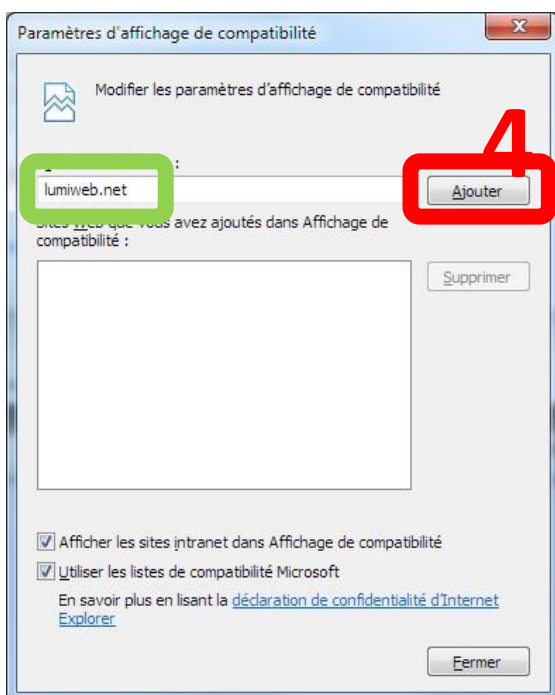


AVERTISSEMENT

Utilisation de lumiweb sous Internet Explorer version 10 (IE10) ou 11 (IE11) en Windows 7 ou 8 et en Windows 10.

4. Vérifier que « lumiweb.net » est bien affiché dans la ligne supérieure et cliquer sur le bouton « Ajouter »

5. Vérifier que « lumiweb.net » est bien passé dans la zone inférieure et cliquer sur le bouton « Fermer »



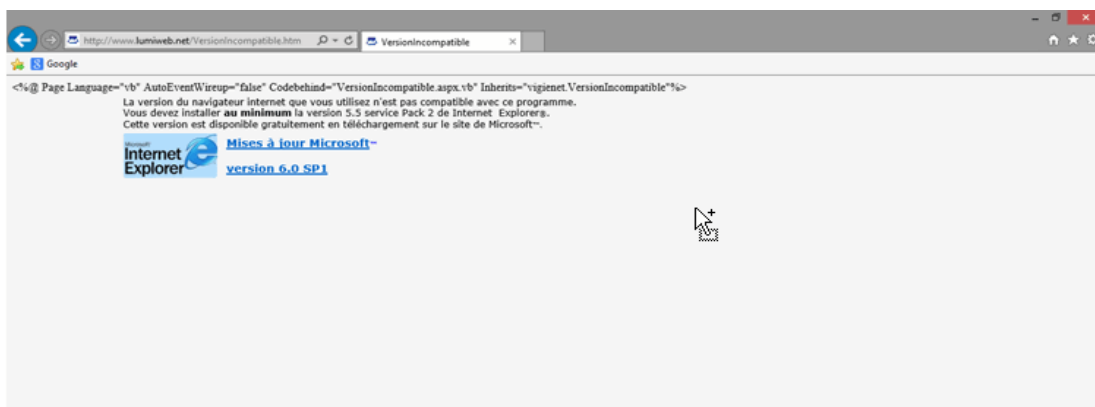
AVERTISSEMENT

Utilisation de lumiweb sous Internet Explorer version 10 (IE10) ou 11 (IE11) en Windows 7 ou 8 et en Windows 10.

C. Utilisation de Lumiweb sous Internet Explorer version 11 (IE11) sous Windows 8

Si vous utilisez Lumiweb sous Internet Explorer version 11 (IE11) et sous Windows 8 :

1. Lancer IE11 et aller à l'adresse « www.lumiweb.net »
2. Lorsque la version du navigateur internet n'est pas compatible avec le programme LumiWEB, le script de vérification de la version ne fonctionne plus et l'écran suivant apparaît :



3. Pour vérifier le « Mode document » en cours, vous devez exécuter la fonction F12 du clavier et vous devez sélectionner le paramètre « Emulation » dans le bandeau à gauche de l'écran



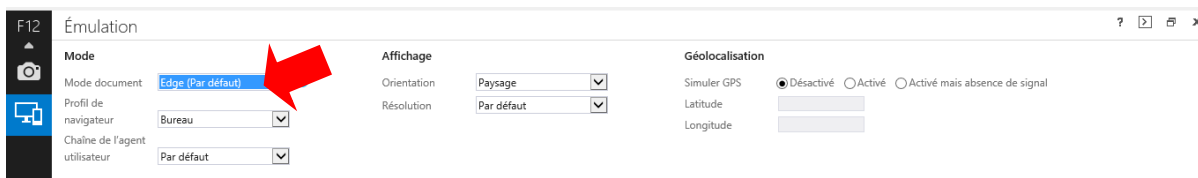
AVERTISSEMENT

Utilisation de lumiweb sous Internet Explorer version 10 (IE10) ou 11 (IE11) en Windows 7 ou 8 et en Windows 10.

Le « Mode document » apparaît en bas à gauche de l'écran :



Ici, le « Mode document » est « 7 par défaut » mais il peut également avoir une autre valeur comme par exemple « Edge Par défaut » :



AVERTISSEMENT

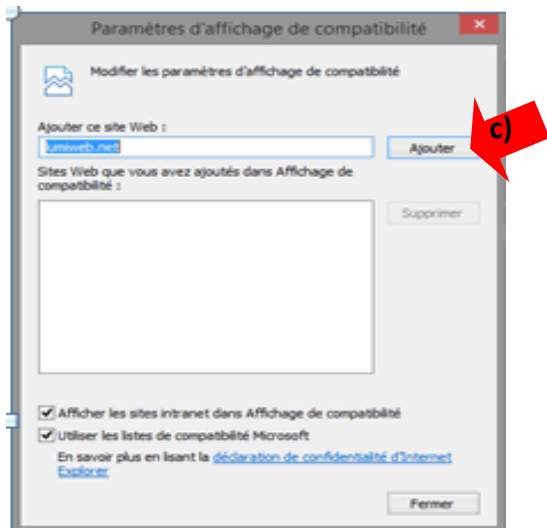
Utilisation de lumiweb sous Internet Explorer version 10 (IE10) ou 11 (IE11) en Windows 7 ou 8 et en Windows 10.

4. Pour que la version du navigateur internet (IE141) soit compatible avec le programme LumiWEB, il faut procéder de la façon suivante :

Cliquer sur l'icône « engrenage »  d'accès au menu des outils.
Cliquer sur « Paramètres d'affichage de compatibilité »



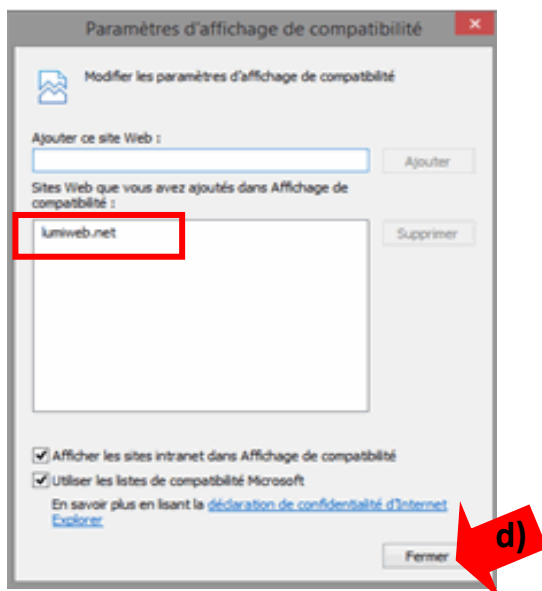
Ajouter le site Web « Lumiweb.net » dans la liste du dessous



AVERTISSEMENT

Utilisation de lumiweb sous Internet Explorer version 10 (IE10) ou 11 (IE11) en Windows 7 ou 8 et en Windows 10.

Cliquer sur fermer

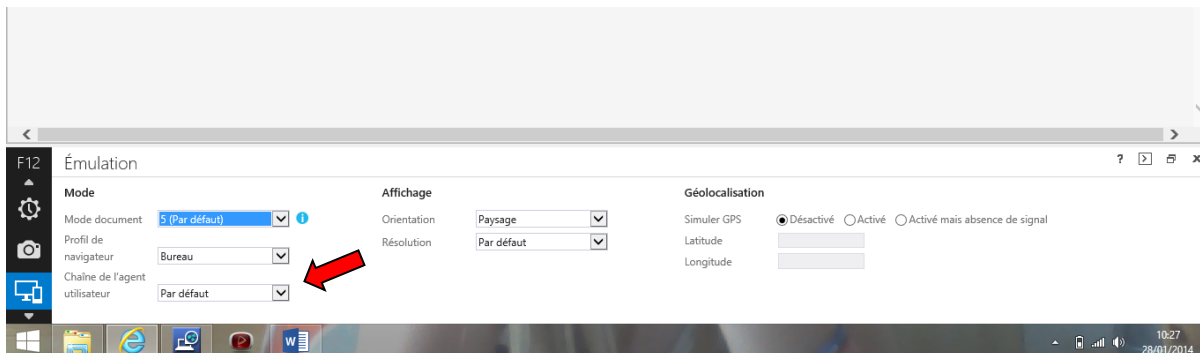


Démarrer Lumiweb

5. Pour vérifier que le « Mode document » est bien modifié, vous devez exécuter la fonction F12 et vous devez sélectionner le paramètre « Emulation » dans le bandeau à gauche de l'écran, la valeur du « Mode document » doit être « 5 Par défaut »

AVERTISSEMENT

Utilisation de lumiweb sous Internet Explorer version 10 (IE10) ou 11 (IE11) en Windows 7 ou 8 et en Windows 10.



AVERTISSEMENT

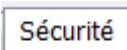
Utilisation de lumiweb sous Internet Explorer version 10 (IE10) ou 11 (IE11) en Windows 7 ou 8 et en Windows 10.

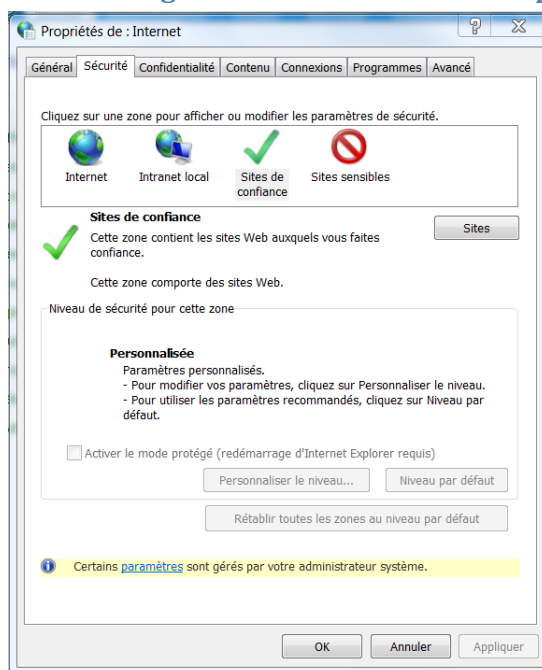
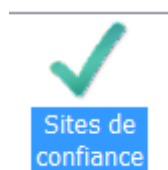
D. Utilisation de Lumiweb Windows 10

Si vous utilisez Lumiweb sous Windows 10 :

1. Allez dans « Panneau de configuration »

1. Sélectionnez  Options Internet

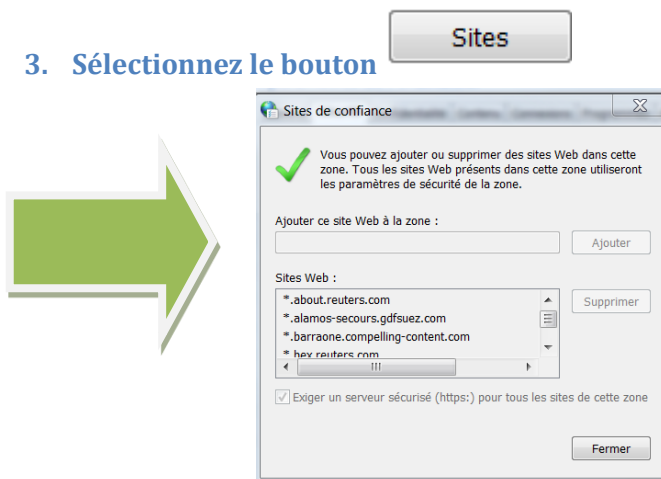
2. Allez dans l'onglet  Sécurité et Affichez le paramètre



AVERTISSEMENT

Utilisation de lumiweb sous Internet Explorer version 10 (IE10) ou 11 (IE11) en Windows 7 ou 8 et en Windows 10.

3. Sélectionnez le bouton



Ajouter le site <https://www.lumiweb.net/> dans les sites de confiance de IE

4. Démarrer Lumiweb